

ИНФОРМАЦИОННЫЙ БЮЛЛЕТЕНЬ

Открытые областные соревнования «В гостях у Тамбовского волка»

Тамбовская область, Тамбовский район, село Татаново,
СОЛ ТГТУ «Сосновый угол». 18-20 августа 2023 года.

1. ОБЩАЯ ИНФОРМАЦИЯ

1.1 Организаторы соревнований

- Министерство спорта Тамбовской области;
- ТРФСОО «Федерация спортивного ориентирования Тамбовской области».

Главный судья:

Леонтьев Игорь Васильевич. ССВК г. Тамбов. 8 953 721 97 40.

Главный секретарь:

Суворов Игорь Николаевич. ССВК г. Воронеж. 8 952 544 37 02.

Зам. главного судьи по СТО:

Пашкин Александр Юрьевич. ССВК г. Котовск. 8 953 709 68 13.

Зам. главного судьи по орг. вопросам:

Беляков Роман Владимирович. ССВК г. Тамбов. 8 902 720 78 60.

1.2 Место и время соревнований

Соревнования проводятся в Тамбовской области, Тамбовский район, село Татаново с 18 по 20 августа 2023 года. Центр соревнований - Спортивно – оздоровительный лагерь (СОЛ) ТГТУ «Сосновый угол».

1.3 Программа соревнований

Работа комиссии по допуску участников: время работы 18 августа 2023 года с 13.00 до 15.00. Расположение мандатной комиссии: на месте старта 1-го дня соревнований.

Дата	Программа
18.08. 2023г.	Заезд участников соревнований. Комиссия по допуску участников с 13:00 до 15:00 на месте старта 1-го дня соревнований. Личные соревнования. Кросс - спринт 0830011811Я. Старт в 16.00.
19.08. 2023г.	Личные соревнования. Кросс - классика 0830021811Я. Старт в 11.00
20.08. 2023г.	Личные соревнования. Кросс - классика 0830021811Я. Старт в 11.00

1.4 Участники соревнований

МЖ 12, МЖ 14, МЖ 16, МЖ 18, МЖ 21 (действующие спортсмены от первого разряда и выше), МЖ 21А (спортсмены массовых разрядов, курсанты, студенты), МЖ 45, МЖ 55, МЖ 65, РД (родители-дети).

1.5 Транспорт

Спортсмены и тренеры самостоятельно добираются до мест старта.

1.6 Финансовые условия участия в соревнованиях

Расходы по командированию участников (проезд, питание, проживание) за счёт командирующих организаций.

Заявочный взнос за участие в соревнованиях:

Группа	Возраст	Заявочный взнос (за 1 вид программы)	Аренда средств электронной отметки (за 1 вид программы)
МЖ 12	2011 – 2012г.р.	150 руб.	50 руб.
МЖ 14	2009 – 2010 г.р.	150 руб.	50 руб.
МЖ 16	2007 – 2008 г.р.	250 руб.	50 руб.
МЖ 18	2005 - 2006 г.р.	250 руб.	50 руб.
МЖ 21	2004 г.р. и старше	350 руб.	50 руб.
МЖ 21А	2004 г.р. и старше	300 руб.	50 руб.
МЖ 45	1978 – 1969 г.р.	300 руб.	50 руб.
МЖ 55	1968 – 1957 г.р.	250 руб.	50 руб.
МЖ 65	1958 г.р. и старше	150 руб.	50 руб.
РД	2018-2013 г.р.	100 руб.	бесплатно

1.7 Условия размещения участников

Организаторы соревнований не предоставляют условий для размещения участников. По желанию, вы можете размещаться в гостиницах города Тамбова.

Приём и размещение участников предлагает администрация Турбазы ТГТУ «Сосновый угол» (Борискина Ирина Николаевна 8 910 755 80 52; 8 953 727 00 65) на следующих условиях:

1. Стоимость проживания для сторонних граждан без питания в летних домиках (2-х местная комната), удобства (туалет, вода, душ) на территории базы – 500 руб. в день (с человека).
2. Для желающих есть возможность организации питания в столовой, на территории турбазы ТГТУ «Сосновый угол» (в том числе индивидуального), по предварительной договорённости. Стоимость трёхразового питания от 850 рублей. Контактное лицо для заказа питания Марина Леонидовна 8 960 657 23 24. На территории турбазы работает буфет.
3. На территории турбазы можно проживать в палатках – 250 руб. с человека в день (вода, душ, туалеты, мусор). Приготовление пищи на примусах.
4. Парковка автомобилей на турбазе бесплатно, но в установленном администрацией месте.
5. Разведение костров запрещено.
6. Торговля на территории Турбазы ТГТУ «Сосновый угол» - запрещена.

1.8 Определение результатов и награждение

Победители и призеры соревнований определяются в соответствии с правилами вида спорта. Победители и призеры в каждой возрастной группе награждаются медалями, дипломами и призами:

- по итогам соревнований – кросс-спринт (18 августа);
- по сумме времени второго и третьего дней соревнований (19-20 августа).

1.9 Срок подачи заявок

Предварительные заявки на участие в соревнованиях подаются до 17 августа 2023 г. <https://orgeo.ru/event/info/29412>

Заявки на участие в соревнованиях с допуском врача, представляются при прохождении комиссии по допуску участников.

К заявке прилагаются:

- целевая медицинская справка на данные соревнования, если на данного участника в заявке отсутствует допуск врача;
- паспорт или документ, его заменяющий (оригинал);
- договор о страховании от несчастного случая (оригинал);
- классификационная книжка с подтверждением норм соответствующего спортивного разряда или спортивного звания за последние два года.

Соревнования проводятся в соответствии с Регламентом по организации и проведению официальных физкультурных и спортивных мероприятий на территории РФ в условиях сохранения рисков распространения COVID-19, утвержд. 31.07.2020г. Министром спорта РФ и главным государственным санитарным врачом РФ.

1.10 Справка о местности.

Местность расположена на высоте 115-180 метров над уровнем моря. Представляет собой часть долины реки Цны с небольшими участками поймы, надпойменными террасами с мелким рельефом. Местами склон прорезан лощинами и небольшими оврагами. На водораздельных пространствах встречаются верховые болота, разные по площади и конфигурации. Перепад высоты на склонах 10-25 метров. Грунт твёрдый, местами песчаный.

Местность закрытая, «залесённость» 90 %. Преобладающие породы леса: сосна, дуб, осина. Проходимость от «парковой», до труднопроходимой. Встречаются вырубки различной степени проходимости.

Сеть дорог, троп и просек развита.

Гидрография представлена рекой, ручьями и болотами.

Карты подготовлены в 2022-2023 годах. Масштабы карт 1:7 500, 1:10 000, сечение рельефа – 2,5 и 5 м. Формат карт 21x30 см.

Предварительные параметры:

Группа	18.08 Спринт 25 мин.	19.08 Классика 45 мин.	20.08 Классика 45 мин.
Ж 12	1.5 км.	2.3 км.	2.3 км.
М 12	1.8 км.	2.7 км.	2.7 км.
Ж 14	2.1 км.	3.1 км.	3.1 км.
М 14	2.3 км.	3.5 км.	3.5 км.
Ж 16.Ж45.Ж21А	2.5 км.	4.1 км.	4.1 км.
М16.М45.М21А	3.0 км.	5.5 км.	5.5 км.
Ж 18	2.6 км.	4.5 км.	4.5 км.
М18.Ж21	3.3 км.	6.1 км.	6.1 км.
М21	4.0 км.	7.5 км.	7.5 км.
М55.М65	2.7 км.	4.5 км.	4.5 км.
Ж55.Ж65	2.3 км.	3.5 км.	3.5 км.

Образцы местности соревнований.

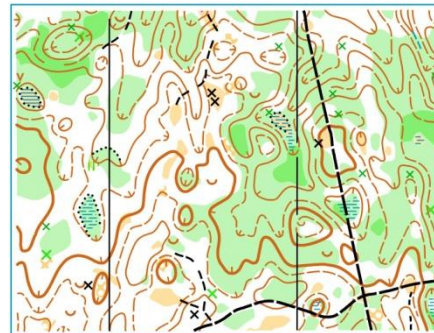
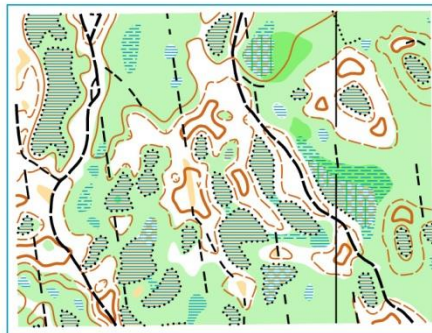
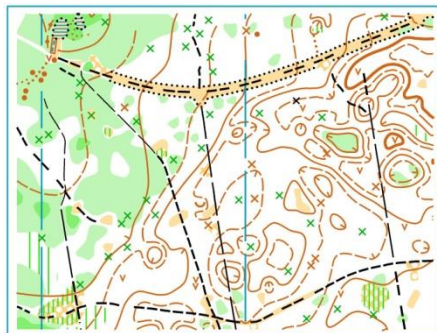
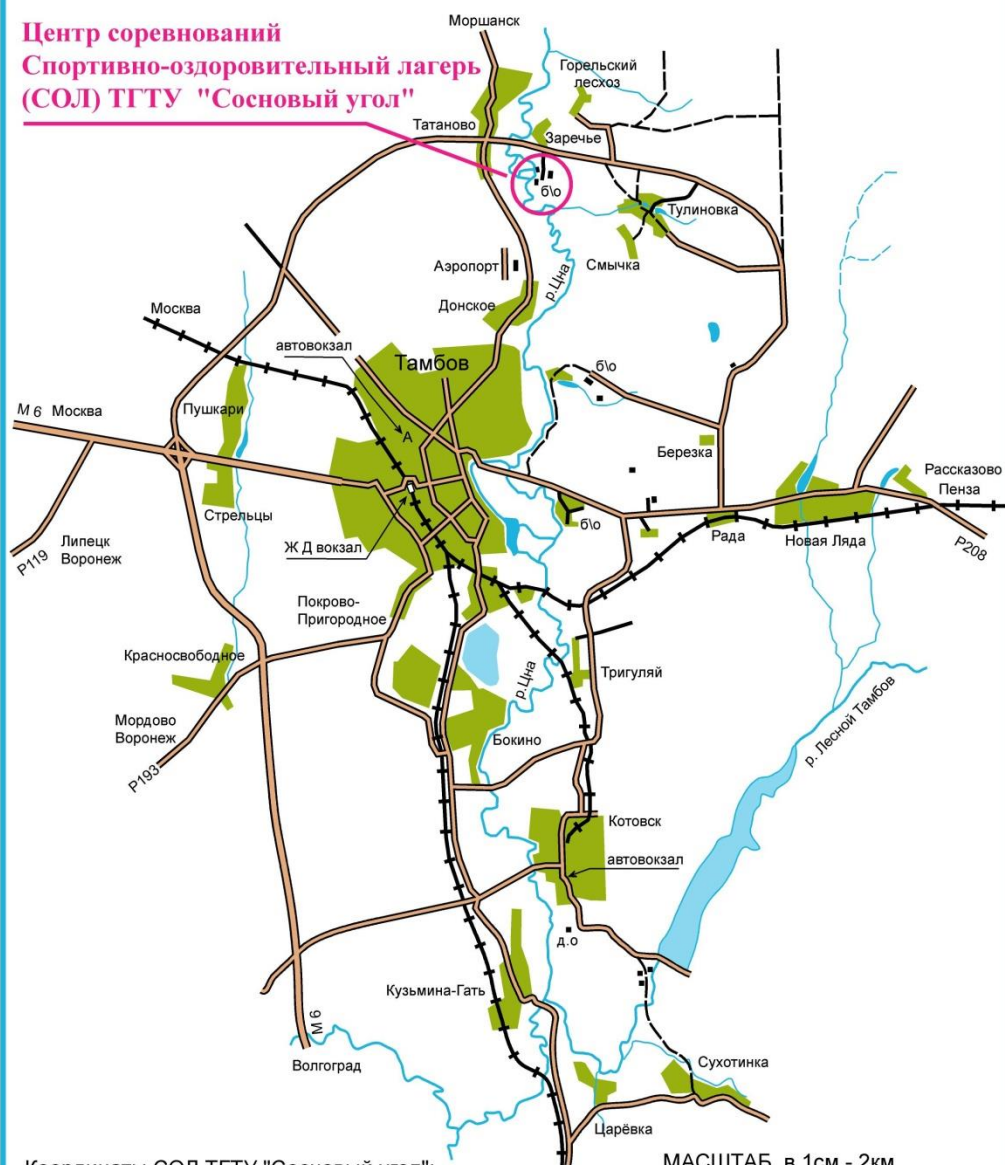


Схема подъезда к центру открытых областных соревнований по спортивному ориентированию "В гостях у Тамбовского волка". 18-20 августа 2023 года. Тамбовская область, Тамбовский район, село Татаново, СОЛ ТГТУ "Сосновый угол".

**Центр соревнований
Спортивно-оздоровительный лагерь
(СОЛ) ТГТУ "Сосновый угол"**



Координаты СОЛ ТГТУ "Сосновый угол":
N 52 град 49 мин 28,0915 сек
E 41 град 30 мин 15,2050 сек

МАСШТАБ в 1см - 2км.

